

## সূচিপত্র

ক্রমিক নং	বিবরণ	বডি সাইজ	পৃষ্ঠা নং
০১	শরীর থেকে জামার মাপ নেওয়ার নিয়ম		০১
০২	পুরাতন জামান মাপ নেওয়ার নিয়ম		০২
০৩	বডি অনুযায়ী সকল জামার সূত্র		০৩
০৪	শরীর থেকে সালোয়ারের মাপ নেওয়ার নিয়ম		০৪
০৫	পুরাতন সালোয়ার কাটিং সূত্র		০৫
০৬	ইঞ্চি ফিতার হিসাব		০৬
০৭	কাপড়ের গজ ও গিরার সহজ হিসাব		০৭
০৮	নতুনদের সেলাই প্র্যাকটিসের নিয়ম		০৮
০৯	ডিজাইন হাতা কাটিং নিয়ম		০৯
১০	কামিজ কাটিং গোল গোলা	৩২ থেকে ৫০ সাইজ	১০-১৮
১১	নায়রা কামিজ কাটিং গোল গোলা	৩২ থেকে ৫০ সাইজ	১৯-২৭
১২	সাধারণ গোল জামা কাটিং গোল গোলা	৩২ থেকে ৫০ সাইজ	২৮-৩৬
১৩	গাউন গোল জামা কাটিং গোল গোলা	৩২ থেকে ৫০ সাইজ	৩৭-৪৫
১৪	আমব্রেলা ফুক কাটিং গোল গোলা	৩২ থেকে ৫০ সাইজ	৪৬-৫৪
১৫	প্যান্ট পায়জামা কাটিং	৩২ থেকে ৫০ সাইজ	৫৫-৫৮
১৬	কল্লি সিস্টেম প্যান্ট পায়জামা কাটিং	৪২ থেকে ৫০ সাইজ	৫৯-৬০
১৭	প্রাজো কাটিং	৩২ থেকে ৫০ সাইজ	৬১-৬৩
১৮	কল্লি সিস্টেম প্রাজো কাটিং	৪২ থেকে ৫০ সাইজ	৬৪-৬৫
১৯	সাধারণ চুরি পায়জামা কাটিং	৩২ থেকে ৫০ সাইজ	৬৬-৬৮
২০	কল্লি সিস্টেম চুরি পায়জামা কাটিং	৪২ থেকে ৫০ সাইজ	৬৯-৭০
২১	সারারা সালোয়ার কাটিং	৩২ থেকে ৫০ সাইজ	৭১-৭৪
২২	কল্লি সিস্টেম সারারা সালোয়ার কাটিং	৪২ থেকে ৫০ সাইজ	৭৫-৭৬
২৩	ধুতি সালোয়ার কাটিং	৩২ থেকে ৫০ সাইজ	৭৭-৮২
২৪	বেল সিস্টেম প্যান্ট কাট সালোয়ার কাটিং	৩২ থেকে ৫০ সাইজ	৮৩-৮৬

## সূচিপত্র

ক্রমিক নং	বিবরণ	বডি সাইজ	পৃষ্ঠা নং
২৫	কল্লি সিস্টেম প্যান্ট কাট সালোয়ার কাটিং	৪২ থেকে ৫০ সাইজ	৮৭-৮৮
২৬	চুরিদার সালোয়ার কাটিং	৩২ থেকে ৫০ সাইজ	৮৯-৯৪
২৭	সাধারণ সালোয়ার কাটিং	৩২ থেকে ৪২ সাইজ	৯৫-৯৭
২৮	কল্লি সিস্টেম সাধারণ সালোয়ার কাটিং	৪০ থেকে ৫০ সাইজ	৯৮-৯৯
২৯	স্কার্ট প্রাজো কাটিং	৩২ থেকে ৫০ সাইজ	১০০-১০৪
৩০	বেল সিস্টেম স্কার্ট প্রাজো কাটিং	৩২ থেকে ৫০ সাইজ	১০৫-১০৯
৩১	গোল গলা ম্যাক্সি কাটিং	৩৩ থেকে ৫০ সাইজ	১১০-১১৬
৩২	টাইটানিক ম্যাক্সি	৩৩ থেকে ৫০ সাইজ	১১৭-১২৪
৩৩	বক্স গলা ম্যাক্সি	৩৩ থেকে ৫০ সাইজ	১২৫-১৩০
৩৪	ফিতা সিস্টেম ম্যাক্সি	৩৫ থেকে ৪৮ সাইজ	১৩১-১৩৬
৩৫	ব্রেসিয়ার ম্যাক্সি	৩৩ থেকে ৫০ সাইজ	১৩৭-১৪২
৩৬	রাবার সিস্টেম ম্যাক্সি	৩৪ থেকে ৫০ সাইজ	১৪৩-১৪৮
৩৭	ছয় সেট পেটিকোট কাটিং	৩২ থেকে ৫০ সাইজ	১৪৯-১৫৮
৩৮	গোল ছায়া কাটিং	৩২ থেকে ৫০ সাইজ	১৫৯-১৬২
৩৯	সাধারণ ব্লাউজ কাটিং	৩২ থেকে ৫০ সাইজ	১৬৩-১৭২
৪০	প্রিন্সেস ব্লাউজ কাটিং	৩২ থেকে ৫০ সাইজ	১৭৩-১৮১
৪১	ব্রা কাট ব্লাউজ কাটিং	৩২ থেকে ৫০ সাইজ	১৮২-১৯০
৪২	কলার ব্লাউজ কাটিং	৩২ থেকে ৪৭ সাইজ	১৯১-১৯৮
৪৩	দুই কুচি বোরকা কাটিং	৩২ থেকে ৫৮ সাইজ	১৯৯-২০৭
৪৪	কোট কলার বোরকার কাটিং	৩২ থেকে ৫০ সাইজ	২০৮-২১৬
৪৫	আবায়্যা বোরকা কাটিং	৩৩ থেকে ৫০ সাইজ	২১৭-২২৫
৪৬	এডজাস্ট কটি বোরকা কাটিং	৩৩ থেকে ৪৮ সাইজ	২২৬-২৪১
৪৭	বক্স কুচি বোরকা	৩৩ থেকে ৫০ সাইজ	২৪২-২৫০
৪৮	দুই হাত বহরের কাপড় দিয়ে হিজাব কাটিং	৩২ থেকে ৫০ সাইজ	২৫১-২৫২

## সূচিপত্র

ক্রমিক নং	বিবরণ	বডি সাইজ	পৃষ্ঠা নং
৭৩	বালিশ কভার কাটিং		৪২৮
৭৪	কোল বালিশের কভার কাটিং		৪২৯
৭৫	খাটের মাপে মশারি কাটিং		৪৩০
৭৬	বাচ্চাদের হাঁফ শার্ট কাটিং	১ থেকে ১০ বছর	৪৩১-৪৩৬
৭৭	বাচ্চাদের পাঞ্জাবি কাটিং	১ থেকে ১০ বছর	৪৩৭-৪৪২
৭৮	বাচ্চাদের ফতুয়া কাটিং	১ থেকে ৬ বছর	৪৪৩-৪৪৫
৭৯	বাচ্চাদের জুব্বা কাটিং	১ থেকে ১০ বছর	৪৪৬-৪৫০
৮০	বাচ্চাদের কাপ্তান কাটিং	১ থেকে ৮ বছর	৪৫১-৪৫৪
৮১	বাচ্চাদের হিজাব কাটিং	২ থেকে ১০ বছর	৪৫৫-৪৫৮
৮২	বাচ্চাদের কুচি বোরকা কাটিং	২ থেকে ১০ বছর	৪৫৯-৪৬২
৮৩	বাচ্চাদের জন্য সাধারণ গোল জামা কাটিং	১ থেকে ১০ বছর	৪৬৩-৪৬৭
৮৪	বাচ্চাদের জন্য রুমাল স্টাইল কুচি ফ্রক কাটিং	১ থেকে ৬ বছর	৪৬৮-৪৭০
৮৫	বাচ্চাদের গোল ফ্রক কাটিং	১ থেকে ১০ বছর	৪৭১-৪৭৬
৮৬	বাচ্চাদের টাইটানিক জামা কাটিং	১ থেকে ১০ বছর	৪৭৭-৪৮১
৮৭	বাচ্চাদের প্যান্ট সিস্টেম পায়জামা	১ থেকে ১০ বছর	৪৮২-৪৮৬
৮৮	বাচ্চাদের চুরি সালোয়ার	১ থেকে ১০ বছর	৪৮৭-৪৯১
৮৯	বাচ্চাদের ধুতি সালোয়ার	১ থেকে ১০ বছর	৪৯২-৪৯৬
৯০	বাচ্চাদের থ্রি কোয়ার্টার হাফ প্যান্ট কাটিং	১ থেকে ৬ বছর	৪৯৭-৪৯৮
৯১	মেয়ে বাচ্চাদের হাঁফ প্যান্ট কাটিং	১ থেকে ৬ বছর	৪৯৯-৫০০
৯২	ছেলে বাচ্চাদের হাঁফ প্যান্ট কাটিং	১ থেকে ৭ বছর	৫০১-৫২২
৯৩	সেলাই মেশিনের বিভিন্ন অংশ		৫০৩
৯৪	নতুনদের জন্য সেলাই মেশিন চালানো শেখার সহজ		৫০৪
৯৫	সেলাই মেশিনের বিভিন্ন সমস্যা সমাধান		৫০৫
৯৬	ডিজাইন গ্লার ক্যাটালগ		৫০৬-৫১২

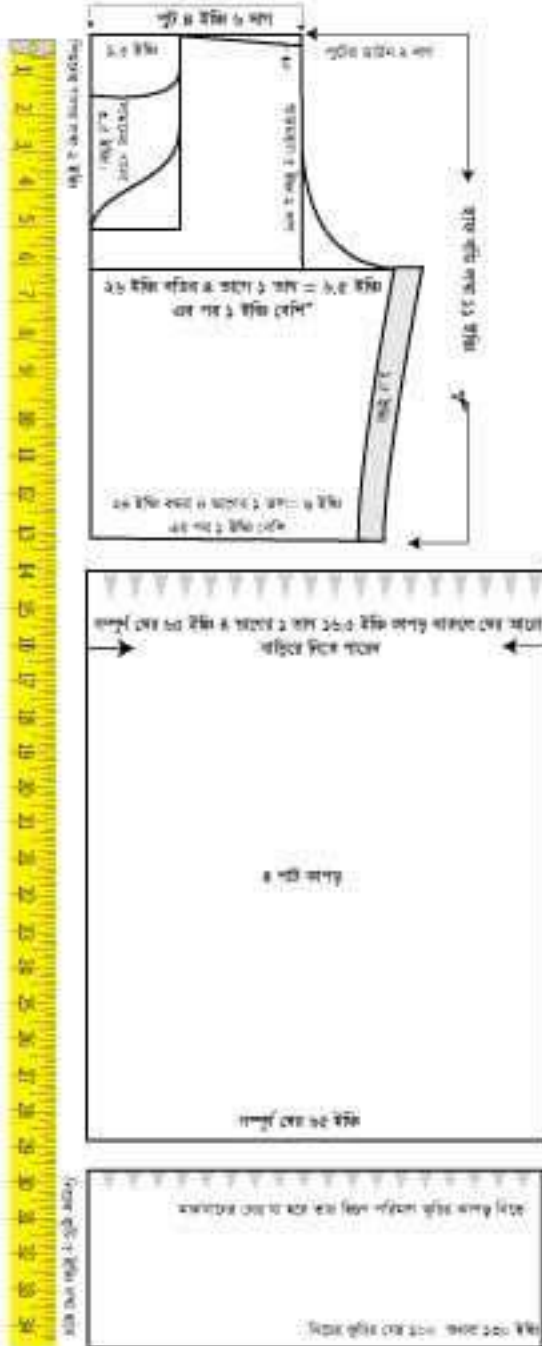
## সূচিপত্র

ক্রমিক নং	বিবরণ	বডি সাইজ	পৃষ্ঠা নং
৪৯	আড়াই হাত বহরের কাপড় দিয়ে হিজাব	৪২ থেকে ৫০ সাইজ	২৫৩
৫০	খিমার কাটিং	৩২ থেকে ৫০ সাইজ	২৫৪
৫১	কামিজ কাটিং (ডিজাইন গলা)	৩২ থেকে ৫০ সাইজ	২৫৫-২৬৩
৫২	গাউন গোল জামা (ডিজাইন গলা)	৩২ থেকে ৫০ সাইজ	২৬৪-২৭২
৫৩	নায়রা কামিজ কাটিং (ডিজাইন গলা)	৩২ থেকে ৫০ সাইজ	২৭৩-২৮১
৫৪	সাধারণ গোল জামা কাটিং (ডিজাইন গলা)	৩২ থেকে ৫০ সাইজ	২৮২-২৯০
৫৫	বাংলালিংক কামিজ কাটিং (ডিজাইন গলা)	৩২ থেকে ৫০ সাইজ	২৯১-৩০০
৫৬	হয় ছোট গোল জামা কাটিং (ডিজাইন গলা)	৩২ থেকে ৫০ সাইজ	৩০১-৩১০
৫৭	আমব্রেলা ফ্রক কাটিং (ডিজাইন গলা)	৩২ থেকে ৫০ সাইজ	৩১১-৩১৯
৫৮	ত্রি লেয়ার গোল জামা কাটিং (ডিজাইন গলা)	৩২ থেকে ৪৮ সাইজ	৩২০-৩২৮
৫৯	আলেয়া গোল জামা কাটিং (ডিজাইন গলা)	৩৩ থেকে ৪৮ সাইজ	৩২৯-৩৩৬
৬০	কলার কামিজ কাটিং	৩৪ থেকে ৪৮ সাইজ	৩৩৭-৩৪৫
৬১	কলার নায়রা কামিজ কাটিং	৩২ থেকে ৪৮ সাইজ	৩৪৬-৩৫৩
৬২	কলার গোল জামা কাটিং	৩২ থেকে ৪৮ সাইজ	৩৫৪-৩৬১
৬৩	কলার গাউন গোল জামা কাটিং	৩২ থেকে ৪৮ সাইজ	৩৬২-৩৬৯
৬৪	কলার কুর্তি জামা কাটিং	৩২ থেকে ৪৬ সাইজ	৩৭০-৩৭৬
৬৫	কাণ্ডান কাটিং	৩০ থেকে ৫০ সাইজ	৩৭৭-৩৮০
৬৬	এফরন কাটিং	৩২ থেকে ৪৮ সাইজ	৩৮১-৩৮৯
৬৭	হাফ শার্ট কাটিং	৩০ থেকে ৪২ সাইজ	৩৯০-৩৯৫
৬৮	ফুল শার্ট কাটিং	৩০ থেকে ৪২ সাইজ	৩৯৬-৪০০
৬৯	কুচি ছাড়া প্যান্ট কাটিং	২৫ থেকে ৩৮ সাইজ	৪০১-৪০৮
৭০	কুচি প্যান্ট কাটিং	২৫ থেকে ৩২ সাইজ	৪০৯-৪১৩
৭১	পাজ্রাবী কাটিং	৩০ থেকে ৪২ সাইজ	৪১৪-৪২০
৭২	জুব্বা কাটিং	৩০ থেকে ৪২ সাইজ	৪২১-৪২৭

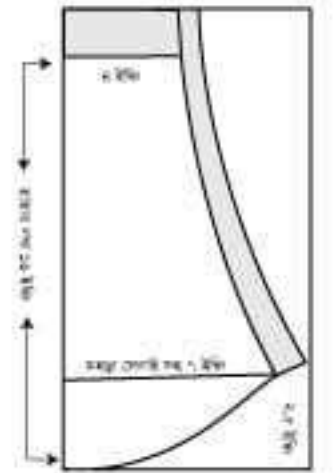


## ৬ থেকে ৭ বছর বাচ্চার কুচি বোরকা কাটিং

বিশেষ নির্দেশনা: কাপড় লাগবে ২ গজ ৬ গিরা প্রথমে ১ বছর থেকে ৪ ভাঁজ করে হাফ বডি কাটিং করবেন এরপর বাকি কাপড় ৪ ভাঁজ করবেন নিচের কুচির অংশ বাদ রেখে মাঝখানের ঘের কাটিং করবেন এরপর মাঝখানের পাট যতটুকু আছে তার দ্বিগুণ পরিমাণ কুচির কাপড় নিবেন আর ছোট বাচ্চাদের জামা বা বোরকায় পিছনের গলায় চেইন বা বোতাম সেট করবেন



মাপ
১/ লম্বা: ৩১ বা ৩৩ ইঞ্চি।
২/ বডি: ২৬ বা ২৭ ইঞ্চি।
৩/ কমর: ২৪ বা ২৫ ইঞ্চি।
৪/ হাতার লম্বা: ১৫ বা ১৬ ইঞ্চি।
৫/ হাতার মুখ: ৪ ইঞ্চি।
৬/ হাফ বডি: ১২ ইঞ্চি।

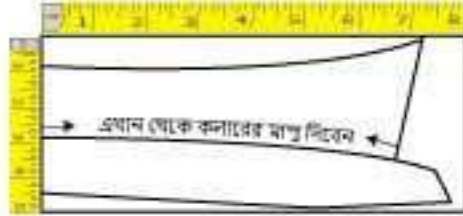


এই বোরকার লম্বা ৩১ থেকে ৩৩ ইঞ্চি পরা হয়েছে, যা সাধারণ ভাবে ৬ থেকে ৭ বছর বয়সী বাচ্চাদের জন্য উপযুক্ত। বাচ্চার বয়স অনুযায়ী এই মাপ দেওয়া হয়েছে। এই মাপ বাস্তব অভিজ্ঞতা ও গড় শরীরের গঠনের ভিত্তিতে নির্ধারিত। তবে প্রতিটি বাচ্চার উচ্চতা ও গঠন ভিন্ন হতে পারে। তাই বাচ্চার পুরনো জামা দেখে অথবা সরাসরি মাপ নিয়ে কাজ করুন।

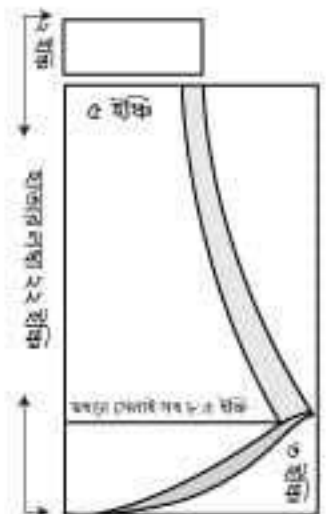
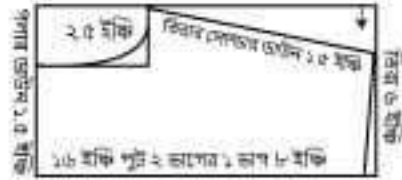
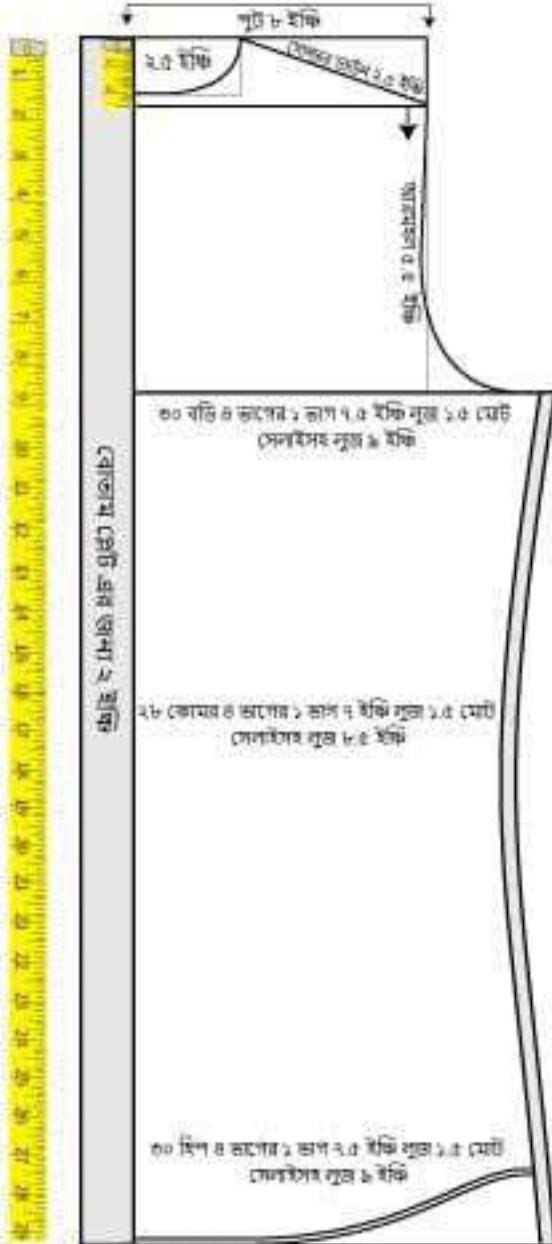
## ফুল শার্ট কাটিং ৩০ থেকে ৩২ ইঞ্চি বডির

বিশেষ নির্দেশনা: ফুল হাতা শার্ট তৈরি করতে জাপান টর কাপড় প্রায় ১ গজ ১৪ গিরা লাগবে। চাইলে বিভিন্ন শার্টের পিসও ব্যবহার করা যায়। এখানে দেওয়া মাপ সাধারণভাবে মানুষের গড় শারীরিক গঠন অনুযায়ী নির্ধারিত হয়েছে। তবে মনে রাখবেন, প্রত্যেক মানুষের শরীরের গঠন এক নয়—কেউ একটু পাতলা, কেউ বা ভারী, কারো কাঁধ চওড়া, আবার কারো কোমর সরু। তাই যার জন্য পোশাকটি তৈরি করবেন, তার শরীরের আসল মাপ নিয়ে কাটিং করা সবসময়ই উত্তম।

মাপ
১/ লম্বা ২৬ বা ২৭ ইঞ্চি।
২/ বডি ৩০ বা ৩২ ইঞ্চি
৩/ পুট ১৬ বা ১৬.৫ ইঞ্চি
৪/ ফুল হাতা ২৩ বা ২৪ ইঞ্চি
৫ / হাতার কফ ৯ ইঞ্চি
৬/ কলার ১৩ বা ১৪ ইঞ্চি



হাতা জুয়েন করার সময় যদি বডির পাটের মতদ্র ছোট হয় তাহলে বডির পাট কেটে নিয়ে হাতার সাথে মিল করবেন



## ৩৫ থেকে ৩৬ ইঞ্চি বডির পাঞ্জাবি কাটিং

বিশেষ নির্দেশনা: পাঞ্জাবির জন্য জাপান টর কাপড় লাগবে ২.৫ গজ। প্রথমে সামনের পাট ১৩ ইঞ্চি পরিমাণ ভাঁজ দিয়ে কাটিং করুন। পিছনের পাটের কাপড়টি একই ভাবে ভাঁজ করে সামনের পাট উপরে বসিয়ে শুধু লম্বার দিকে পিছনের পাট ঘাড়ের দিকে ১ ইঞ্চি বড় হবে এবং পিছনের পাট এবং সামনের পাট দুই পাটেই ১.৫ ইঞ্চি করে সোল্ডারের ডাউন হবে বড়দের ক্ষেত্রে

**পাঞ্জাবির বোতাম স্ট্রেট**

মাপ।	
১/ লম্বা	৪০ বা ৪২ ইঞ্চি।
২/ বডি	৩৫ বা ৩৬ ইঞ্চি
৩/ পুট	১৭ বা ১৭.৫ ইঞ্চি
৪/ হাতা	২১ বা ২২ ইঞ্চি
৫ / হাতার মুখ	৫.৫ ইঞ্চি
৬/ কলার	১৬ বা ১৬.৫ ইঞ্চি

**পাঞ্জাবির কলার**

**পকেটের লম্বা ১৮ বা ১৯ ইঞ্চি**  
১ পাটে ৫ ইঞ্চি

**হাতার লম্বা ২২ ইঞ্চি**  
মধ্যের সেলাই সহ ৯.৫ ইঞ্চি

**৩৬ বডি** নিচের ফো ৪ ভাগের ১ ভাগ ৯ ইঞ্চি লুজ ৩.৫ মোট সেলাই সহ লুজ ১২.৫ ইঞ্চি

**৩৬ বডি** ৪ ভাগের ১ ভাগ ৯ ইঞ্চি লুজ ২ মোট সেলাই সহ লুজ ১১ ইঞ্চি

**বডির মাপের ফোক ১ ইঞ্চি কম ১০.৫ ইঞ্চি**

**৪ ইঞ্চি পকেট**

**২.৫ ইঞ্চি**

**পুট ১৭ ইঞ্চি**

**সোল্ডার ডাউন ১.৫ ইঞ্চি**

**উপরে থেকে ১৪ অথবা ১৫ ইঞ্চি নিচে পকেট হবে**

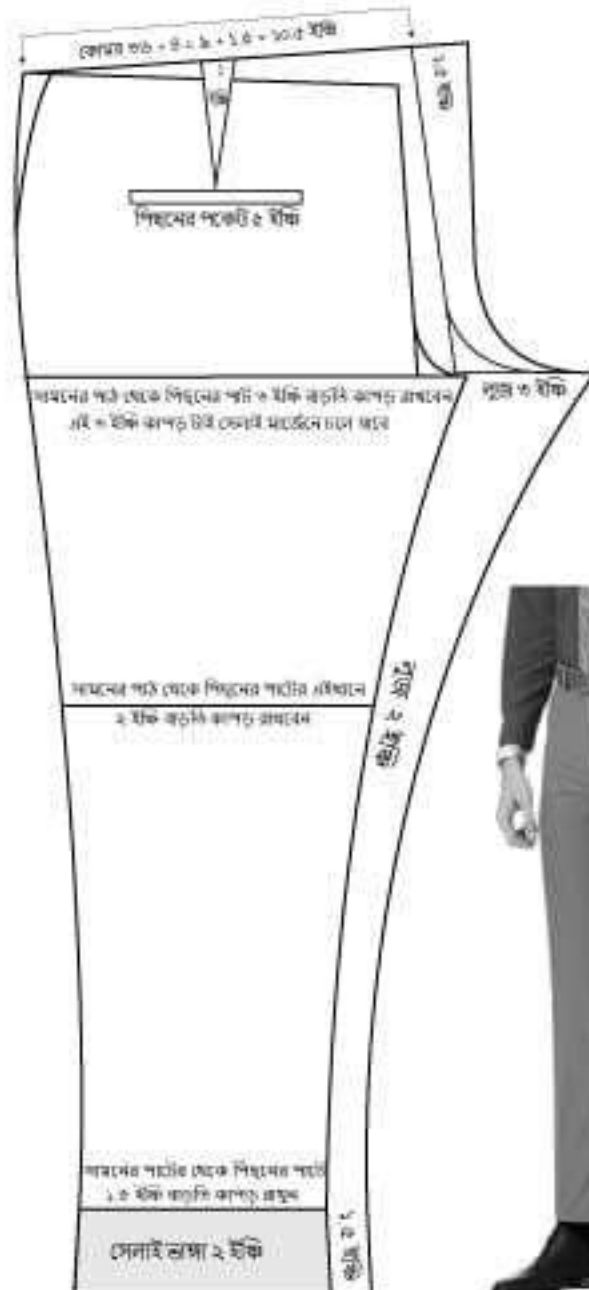
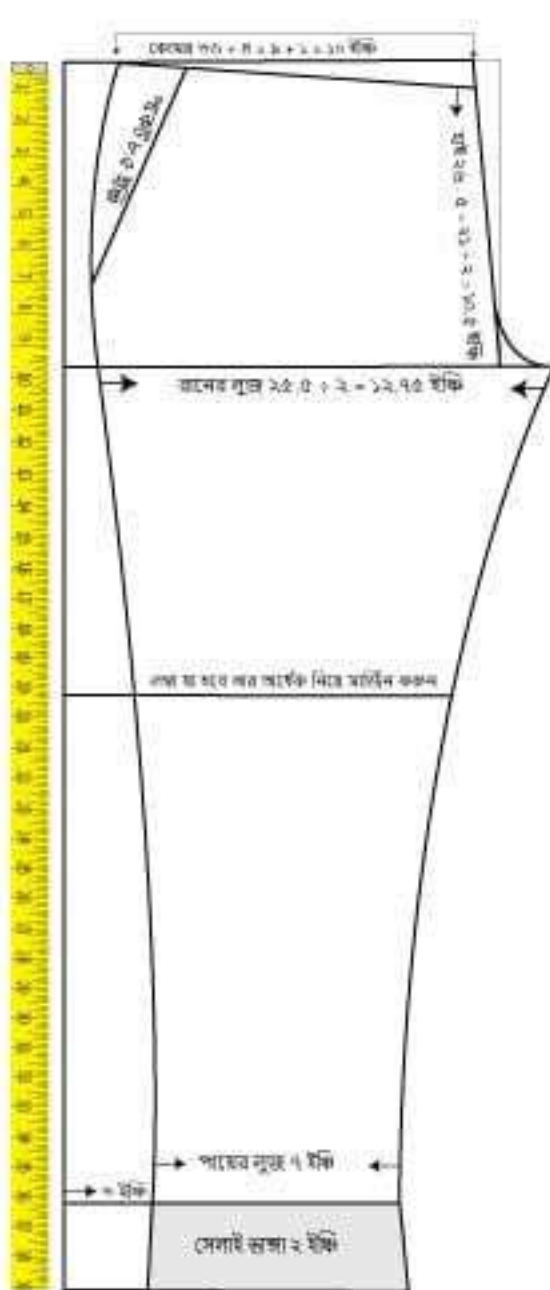
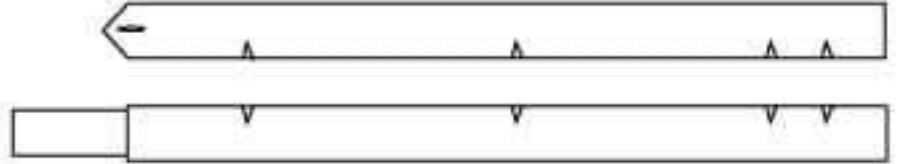
**কাপড়টি সামনের পাটে ১ ইঞ্চি পিছনের পাটে ১.৫ ইঞ্চি নিচের**

**হাতার মাপের ফোক ৭.৫ ইঞ্চি**

## কুচি ছাড়া প্যান্ট কাটিং ৩৫ থেকে ৩৬ ইঞ্চি কোমরের জন্য

বিশেষ নির্দেশনা: ছেলেদের কুচি ছাড়া ফুলপ্যান্ট কাটিং করার জন্য ১ গজ ৪ গিরা প্যান্টের কাপড় লাগবে প্রথমে সামনের পাট কাটিং করবেন কাপড়টি ২ পাটে ভাজ করে পাইরের অংশ খোলা সাইটে দাঁড়িয়ে প্রথমে একটি মার্জেন করার পর কোমরের বেল্ট এর জন্য এক ইঞ্চি বাদ দিয়ে লম্বার মাপ নিবেন এরপর অতিরিক্ত নিচের ভাঁজের জন্য ২ ইঞ্চি কাপড় রাখবেন

মাপ
১/ লম্বা ৩৬ বা ৩৭ ইঞ্চি।
২/ কোমর ৩৫ বা ৩৬ ইঞ্চি।
৩/ হিপ ৩৮ বা ৩৯ ইঞ্চি।
৪/ হাই ২৬ বা ২৭ ইঞ্চি।
৫/ রানের লুজ ২৫.৫ বা ২৬ ইঞ্চি
৬/ পায়ের মুখ ১৪ ইঞ্চি।



## শার্টের মাপ নেওয়ার নিয়ম

বিশেষ নির্দেশনা: ছেলেদের শার্ট কাটিং-এর গুরুত্বপূর্ণ বিষয় হলো সঠিক ভাবে মাপ নেওয়া। মানুষের বডি থেকে পুরাতন শার্ট গায়ে দেওয়া অবস্থায়, শরীর ফিটিং মাপ নিয়ে, লুজ দিয়ে শার্ট কাটিং করতে হয় যিনি শার্ট পরবেন তার লম্বার মাপ: কাঁধ থেকে নিচের দিকে প্রয়োজন অনুযায়ী সোজা লম্বা মাপ নিন।



বডির মাপ: সব চেয়ে চওড়া অংশে ফিতে ঘুরিয়ে ফিটিং মাপ নিন। এরপর ডান পাশের হাতার মোহরার জয়েন থেকে বাম পাশের হাতার মোহরার জয়েন পর্যন্ত পুটের মাপ নিতে হবে, এমনভাবে মাপ নিবেন যাতে পুটের মাপ হাতার একদম নিচে ঝুলে না পড়ে, আবার একদম ওপরে উঠেও না যায়

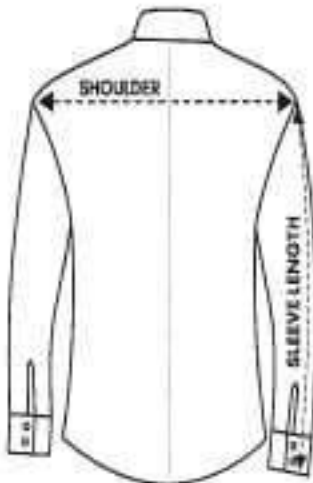
হাতার মাপ: পুটের মাপ যেখানে শেষ হবে, সেখান থেকে হাতার নিচের দিকে কঙ্গি পর্যন্ত প্রয়োজন অনুযায়ী হাতার লম্বার মাপ নিন। এরপর শার্টের কলারের মাপ গলার চতুর্দিকে ফিতে ঘুরিয়ে ফিটিং মাপের থেকে ১ ইঞ্চি লুজ দিবেন।



এরপর শার্টের প্রথমে সামনের পাট কাটিং করতে হবে। প্রথমে বোতাম প্রেটের জন্য ২ ইঞ্চি অতিরিক্ত কাপড় রাখবেন। এরপর লম্বার মাপ থেকে ১ ইঞ্চি অতিরিক্ত কাপড় রাখবেন। বড়দের শার্টে সোল্ডার ডাউন ২.৫ ইঞ্চি দিবেন।

আরমহলের মাপ: বডির ফিটিং মাপকে ৪ ভাগ করে ১ ভাগ নিন। সোল্ডার ডাউনের মাপ সহ। পুটের মাপ: পুটের মাপকে ২ ভাগ করে ১ ভাগ করুন। এরপর সেলাইয়ের জন্য অতিরিক্ত ২ দাগ বেশি নিবেন

শার্টের লুজ বডির ফিটিং মাপকে ৪ ভাগ করে ১ ভাগ করুন। এরপর সেলাইসহ ১.৫ ইঞ্চি লুজ দিলে ফিটিং সাইজের শার্ট হবে। আর ২ ইঞ্চি লুজ দিলে লুজ সাইজের শার্ট হবে।



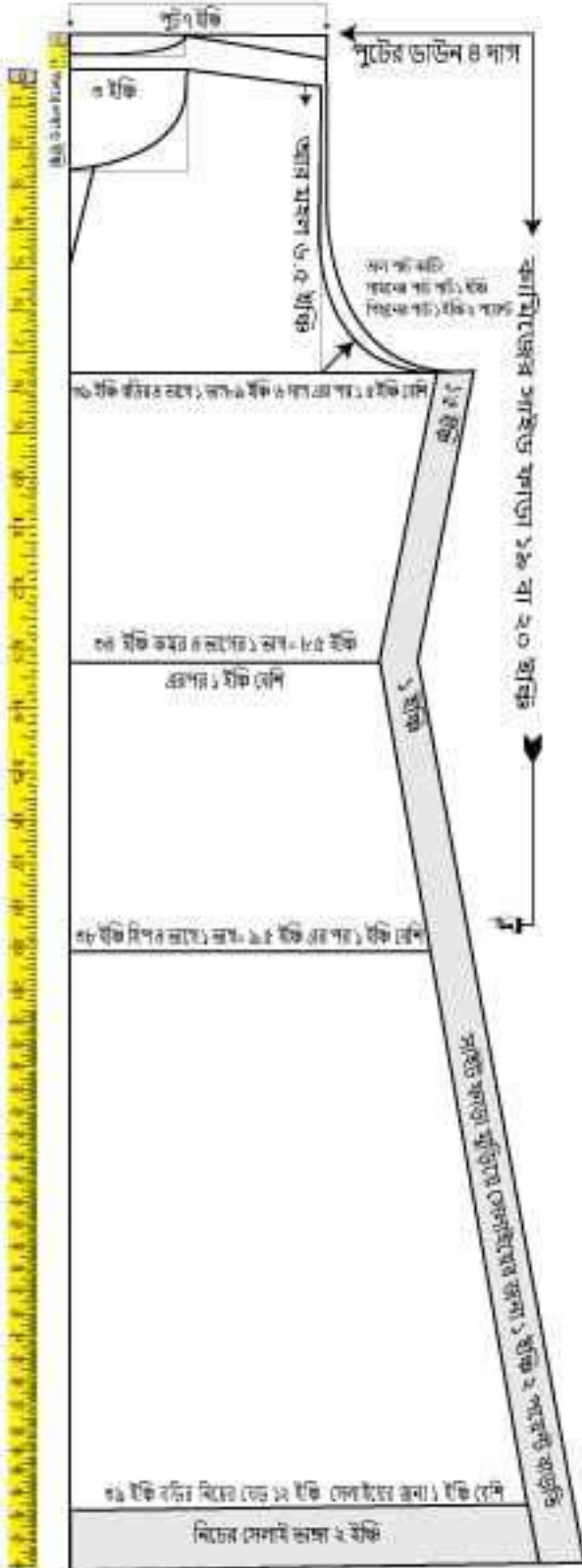
শার্টের নিচের লুজ বডির ফিটিং মাপকে ৪ ভাগ করে ১ ভাগ করুন। এরপর সেলাইসহ ১.৫ ইঞ্চি লুজ দিলে ফিটিং সাইজের শার্ট হবে। আর ২ ইঞ্চি লুজ দিলে লুজ সাইজের শার্ট হবে। হাফ শার্ট হলে নিচের দিক গোল রাখবেন। ফুল শার্ট হলে নিচে চাইনিজ কার্ড/কার্ড দিন।

তালপাট কাটিং: হাফ শার্ট বা ফুল শার্ট যেটাই হোক, হাতা ও বডির সামনের পাটে তালপাট দিতে হবে। পকেটের অবস্থান: সোল্ডার থেকে ৮.৫ ইঞ্চি নিচে পকেট বসাতে হবে। সবচেয়ে ভালো ফিটিং পেতে হলে যার জন্য শার্ট বানাবেন, তার গায়ে পড়ানো অবস্থায় সরাসরি মাপ নিয়ে কাটিং করুন।



## ফুল কলার কামিজ কাটিং ৩৮ থেকে ৩৯ ইঞ্চি বডির

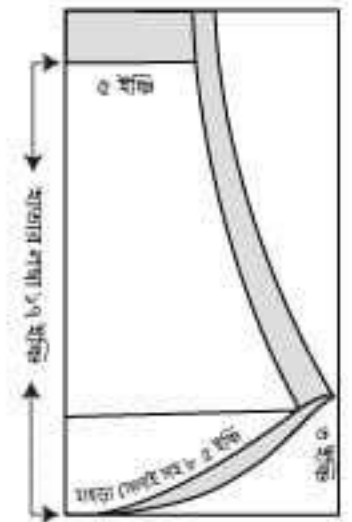
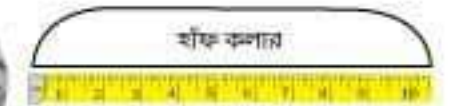
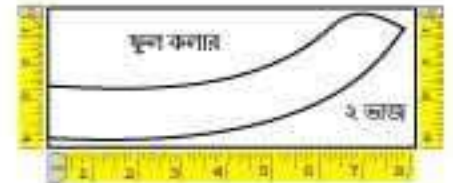
**বিশেষ নির্দেশনা:** কাপড়ের পরিমাণ দুই হাত অথবা আড়াই হাত বহরের কাপড় লাগবে ২.৫ গজ। প্রথমে সম্পূর্ণ কাপড়টি লম্বায় দুই পাটে ভাঁজ করতে হবে। এর পর নিচের ঘেরের মাপ অনুযায়ী, অথবা এই বডির মাপ অনুযায়ী ১১ ইঞ্চি পরিমাণ সামনের দিকে ভাঁজ দিয়ে ৪ পাট করতে হবে, এবং আটকানো পাশে দাঁড়িয়ে মাপ ও মার্জিন করতে হবে, এবং কামিজ কাটিং এর পর সাইটের বাড়তি কাপড় জ্বয়েন দিয়ে হাতা তৈরি করতে হবে। সাধারণ জামার মত সকল মাপ ঠিক রেখে শুধু কিছু মাপ পরিবর্তন করে কলার দিতে হবে নিচের ড্রয়িং অনুযায়ী কাটিং করলে সকল ধরনের কলার দিয়ে তৈরি করতে পারবেন



হাত কলার দিলে পিঠের সব সমান রাখবেন এবং  
হাতের লম্বা ৭ ইঞ্চি হিটেন করলে হাত ঢুকবে



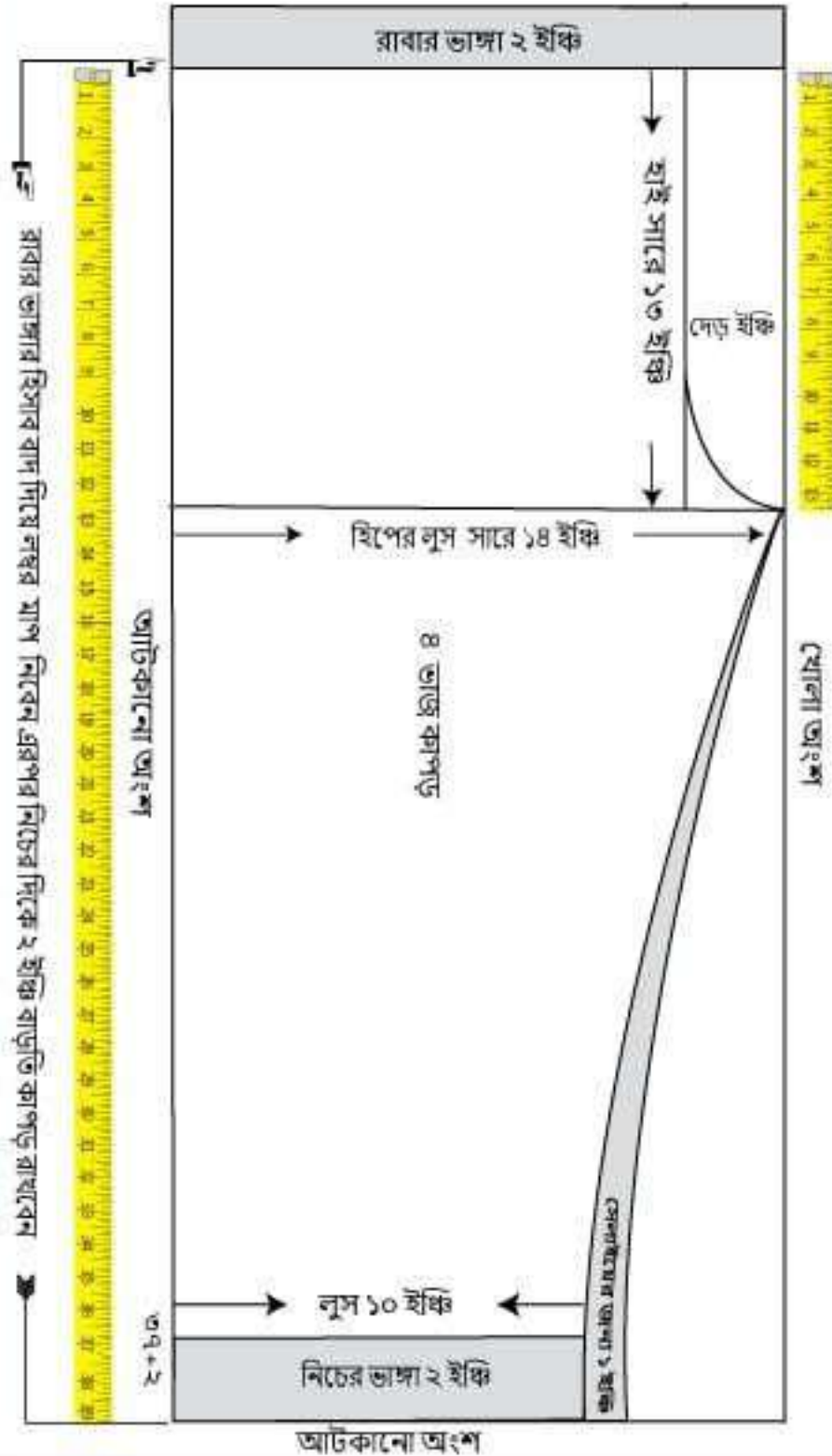
মাপ	
১/ লম্বা:	৪০ বা ৪২ ইঞ্চি।
২/ বডি:	৩৮ বা ৩৯ ইঞ্চি।
৩/ কোমর:	৩২ বা ৩৪ ইঞ্চি।
৪/ হিপ:	৩৮ বা ৩৯ ইঞ্চি।
৫/ হাতার লম্বা:	১৬ বা ১৭ ইঞ্চি।
৬/ হাতার মুখ:	৫ ইঞ্চি।





## ৩২ থেকে ৩৪ ইঞ্চি বড়ির জন্য প্লাজো কাটিং

**বিশেষ নির্দেশনা:** প্লাজোর কাপড় লাগবে ২ গজ ৪ গিরা। প্রথমে সম্পূর্ণ কাপড়টি ৪ ভাঁজ করতে হবে ভাঁজ করার পরে কাপড়ের আটকানো পাশে দাঁড়িয়ে মাপ ও মার্জিন করতে হবে। প্রথমেই রাবার ভাগের জন্য ২ ইঞ্চি কাপড় রেখে মার্জিন করুন। তারপর সেই মার্জিন থেকে প্রয়োজন অনুযায়ী লম্বার মাপ নিয়ে ২ ইঞ্চি বাড়তি কাপড় রাখুন নিচের ভাঁজের জন্য। এরপর, রাবার ভাগের হিসাব বাদ দিয়ে হাইয়ের মাপ নিন, এরপর প্লাজোর হিপের লুজের মাপ নিন তারপর পায়ের মুখের মাপ নিবেন এই প্লাজোর কোমরের মাপ নেওয়ার প্রয়োজন নেই।

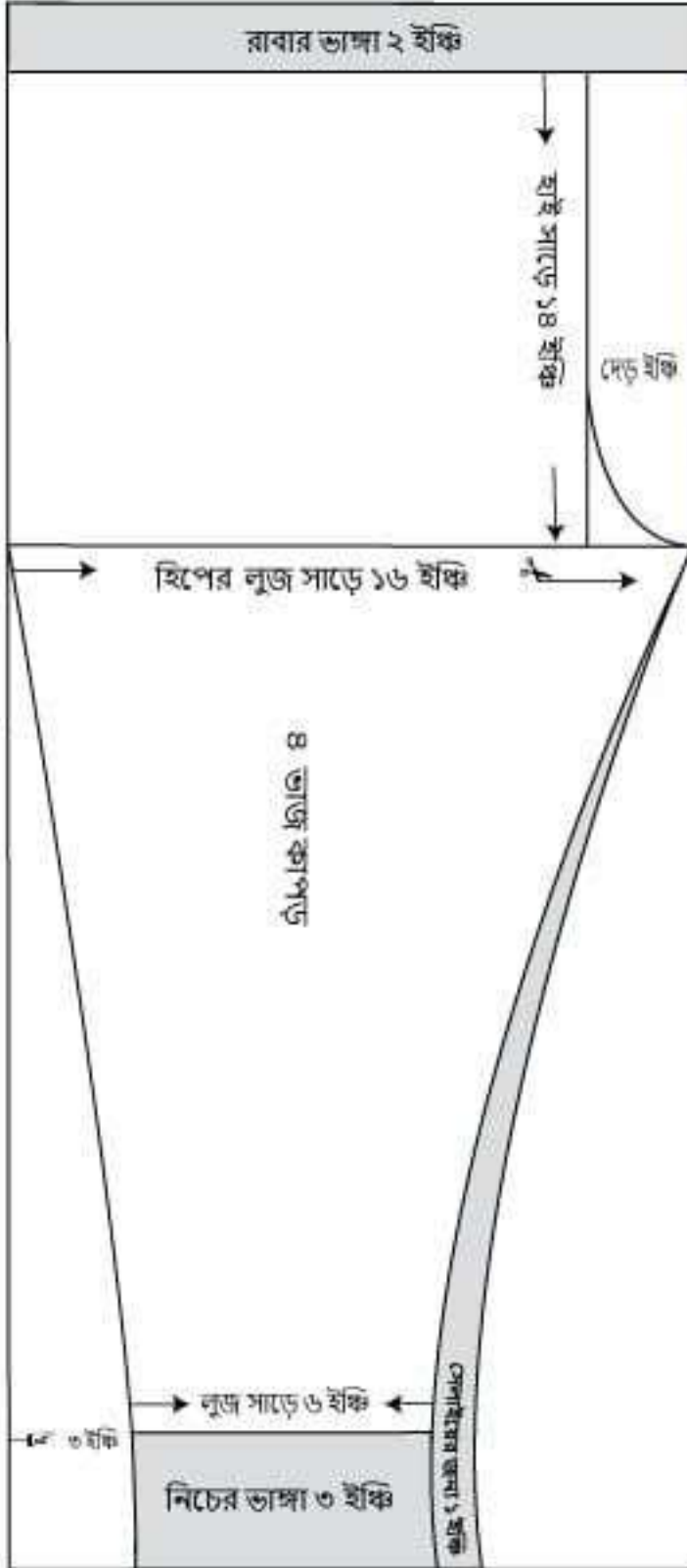


মাপ	
১/ লম্বা:	৩৬ বা ৩৭ ইঞ্চি।
২/ হাই:	১৩ বা সাড়ে ১৩ ইঞ্চি।
৩/ লুজ:	সাড়ে ১৪ বা ১৫ ইঞ্চি।
৪/ পায়ের লুজ:	১০ ইঞ্চি।
৫/ রাবার:	১৭ বা ১৮ ইঞ্চি।



## ৩৯ থেকে ৪২ বডির জন্য প্যান্ট পায়জামা কাটিং

**বিশেষ নির্দেশনা:** কাপড় লাগবে ২ গজ ৪ গিরা। প্রথমে সম্পূর্ণ কাপড়টি ৪ ভাঁজ করতে হবে। এরপর রাবার ভাগের জন্য ২ ইঞ্চি কাপড় রেখে মার্জিন করুন। তারপর সেই মার্জিন থেকে প্রয়োজন অনুযায়ী লম্বার মাপ নিয়ে ৩ ইঞ্চি বাড়তি কাপড় রাখুন নিচের ভাঁজের জন্য। এরপর রাবার ভাগের হিসাব বাদ দিয়ে হাই নিন, এই সালায়ারের কোমরের মাপ নেওয়ার প্রয়োজন নেই। কাপড় কম থাকলে রাবার ভাগ জয়েন দিবেন ৪০ ইঞ্চির উপরে বডি হলে কল্লি দেওয়া ভালো

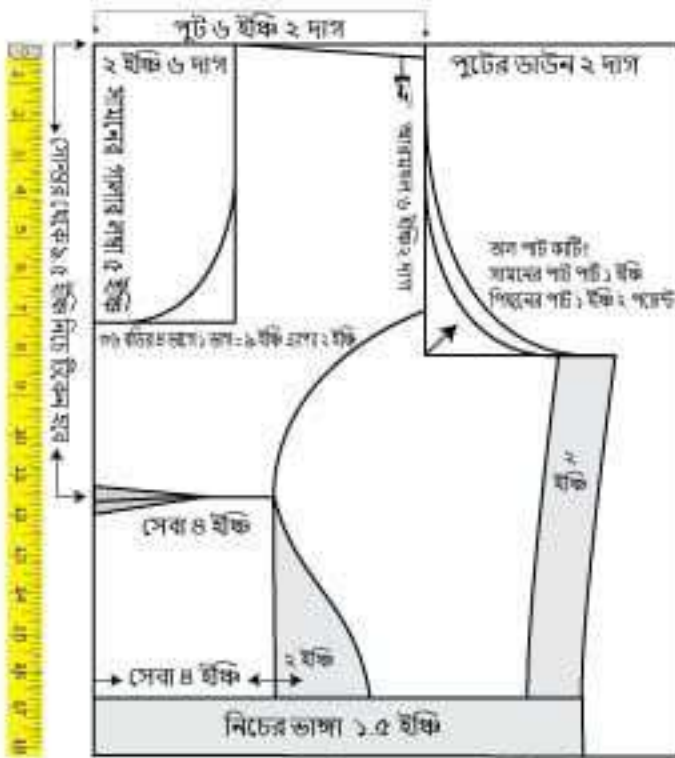


মাপ	
১/ লম্বা:	৩৬ বা ৩৭ ইঞ্চি।
২/ হাই:	সাড়ে ১৪ ইঞ্চি।
৩/ লুজ:	সাড়ে ১৬ ইঞ্চি।
৪/ পায়ের লুজ:	সাড়ে ৬ ইঞ্চি।
৫/ রাবার:	২১ বা ২২ ইঞ্চি।



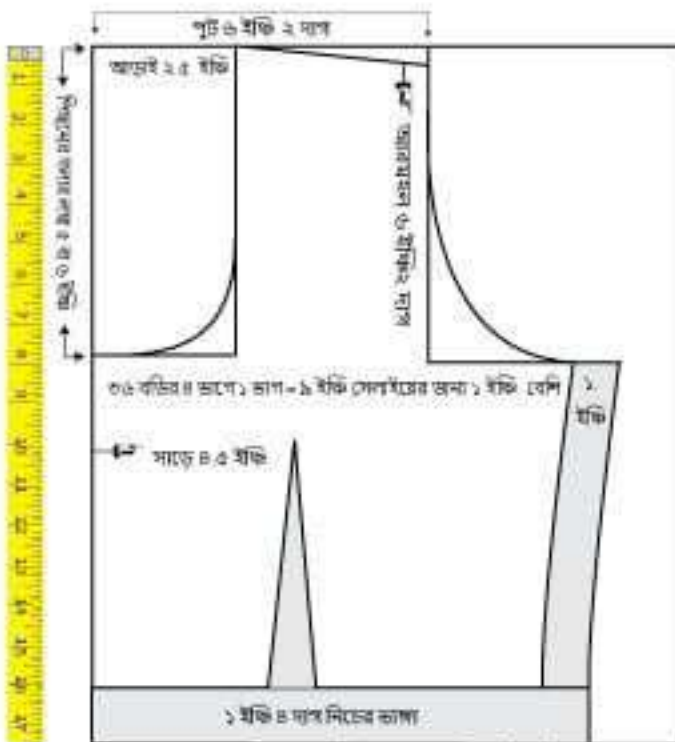
# প্রিন্সেস ব্লাউজ কাটিং ৩৬ থেকে ৩৭ ইঞ্চি বড়ির

**বিশেষ নির্দেশনা:** ১৩ বা ১৪ ইঞ্চি লম্বা ও থ্রি কোয়ার্টার হাতা হলে ১ গজ ৬ গিরা কাপড় লাগবে এবং সট হাতা হলে মাত্র ১৪ গিরা কাপড় লাগবে। ব্লাউজের সামনের ও পিছনের পাট আলাদা করে কাটতে হয়, তাই কাপড় দুই পাটে ভাঁজ করে আলাদা করে কাটিং করবেন। এরপর হাতার কাটিং করুন। বড়ির সামনের পাট এবং হাতার সামনের অংশে তালপাট কাটতে হবে। এখানে একটি ছোট বা সামাজিক গলা দেওয়া হলো — আপনি চাইলে পছন্দ অনুযায়ী গলা বড় করে নিতে পারেন।

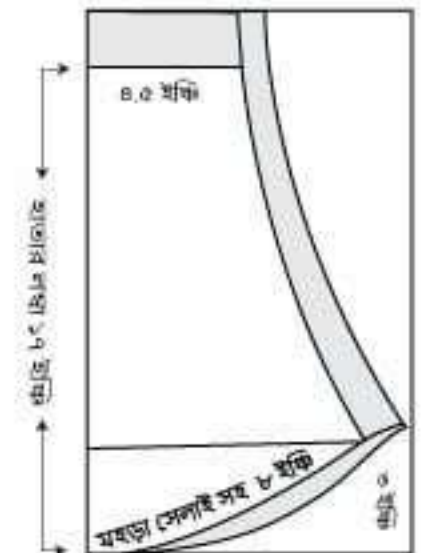


৩১ কমর ৪ ভাগের ১ ভাগ = ৭ ইঞ্চি ৬ দাগ, এরপর ৩.৫ ইঞ্চি বেশি

মাপ	
১ / লম্বা:	১৪ বা ১৫ ইঞ্চি।
২ / বড়ি:	৩৬ বা ৩৭ ইঞ্চি।
৩ / কমর:	৩০ বা ৩১ ইঞ্চি।
৪ / হাতার লম্বা:	১৭ ইঞ্চি।
৫ / হাতার মুখ:	৪.৫ ইঞ্চি।

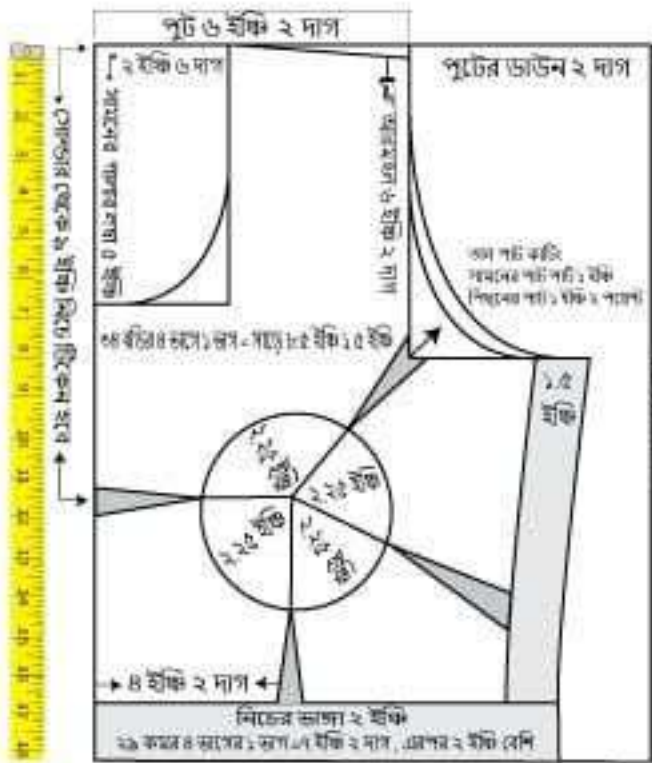


৩২ কমর ৪ ভাগের ১ ভাগ = ৭ ইঞ্চি ৬ দাগ, এরপর ১.৫ ইঞ্চি বেশি

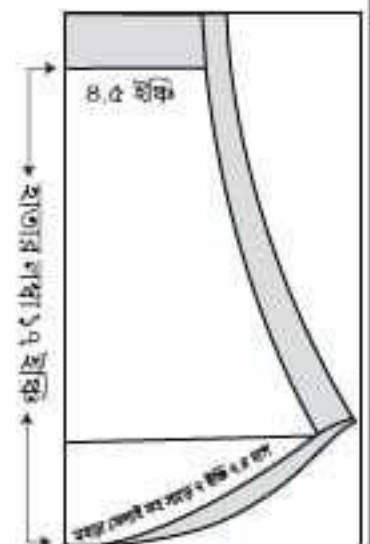
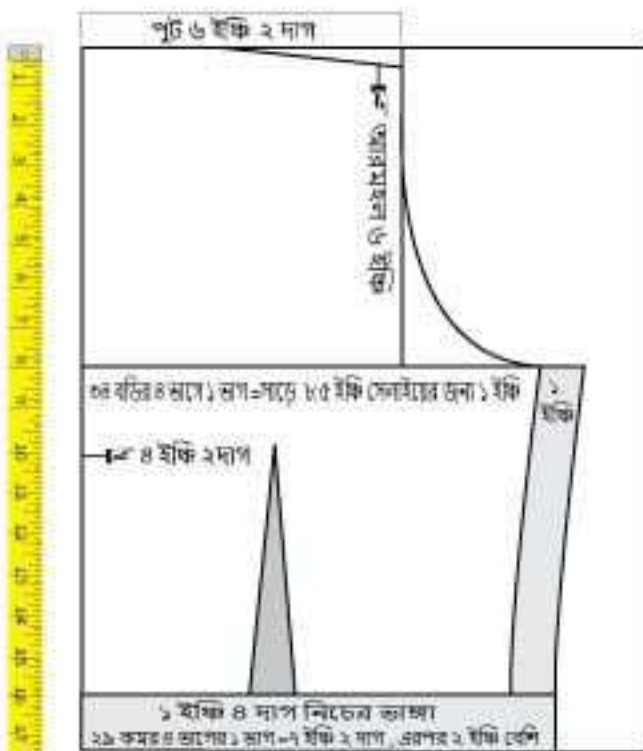
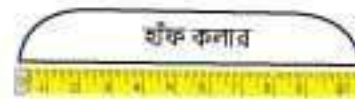


## কলার ব্লাউজ কাটিং ৩৪ থেকে ৩৫ ইঞ্চি বড়ির

**বিশেষ নির্দেশনা:** ১৩ বা ১৪ ইঞ্চি লম্বা ও স্থি কোয়াটার হাতা হলে ১ গজ ৪ গিরা কাপড় লাগবে এবং সট হাতা হলে মাত্র ১৪ গিরা কাপড় লাগবে। ব্লাউজের সামনের ও পিছনের পাট আলাদা করে কাটতে হয়, তাই কাপড় দুই পাটে ভাঁজ করে আলাদা করে কাটিং করবেন। এরপর হাতার কাটিং করুন। বড়ির সামনের পাট এবং হাতার সামনের অংশে তালপাট কাটতে হবে। এখানে একটি ছোট বা সামাজিক গলা দেওয়া হলো — আপনি চাইলে পছন্দ অনুযায়ী গলা বড় করে নিতে পারেন।

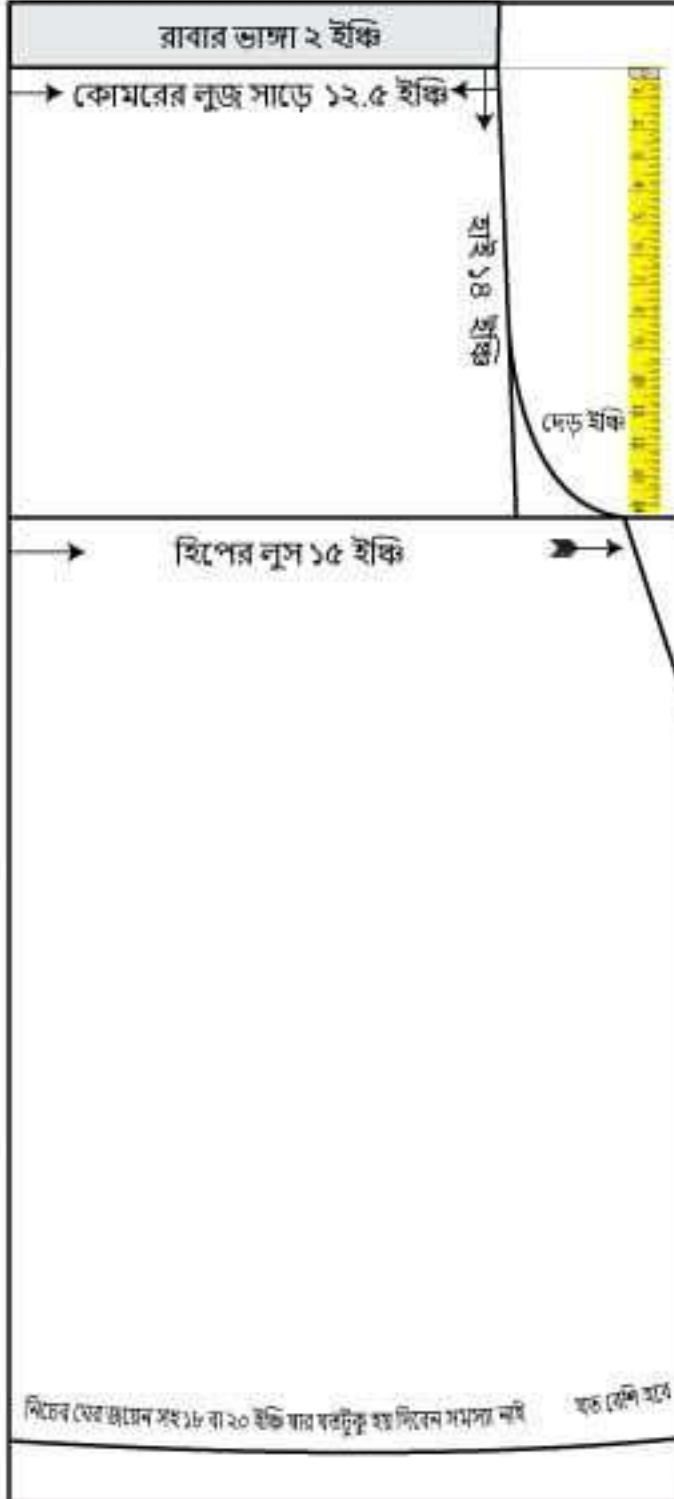


মাপ	
১ / লম্বা:	১৪ বা ১৫ ইঞ্চি।
২ / বড়ি:	৩৪ বা ৩৫ ইঞ্চি।
৩ / কমর:	২৮ বা ২৯ ইঞ্চি।
৪ / হাতার লম্বা:	১৭ ইঞ্চি।
৫ / হাতার মুখ:	৪.৫ ইঞ্চি।



## স্কার্ট প্লাজো কাটিং ৩৫ থেকে ৩৮ জন্য

**বিশেষ নির্দেশনা:** কাপড় লাগবে ২ গজ ১০ গিরা। প্রথমে সম্পূর্ণ কাপড়টি ৪ ভাঁজ করতে হবে এরপর আটকানো পাশে দাঁড়িয়ে মাপ ও মার্জিন করতে হবে। প্রথমেই রাবার ভাঁজের জন্য ২ ইঞ্চি কাপড় রেখে মার্জিন করুন। তারপর সেই মার্জিন থেকে প্রয়োজন অনুযায়ী লম্বার মাপ নিয়ে ১ ইঞ্চি বাড়তি কাপড় রাখুন নিচের ভাঁজের জন্য। এরপর রাবার ভাঁজের হিসাব বাদ দিয়ে হাই নিন। এই স্কার্ট প্লাজোর নিচে জয়েন দিয়ে পায়ের ঘের বাড়িয়ে নিবেন। ২.৫ আড়াই হাত বহরের কাপড় হলে ২ গজ ৪ গিরা কাপড় লাগবে এবং ঘের জয়েন দিতে হবে না।

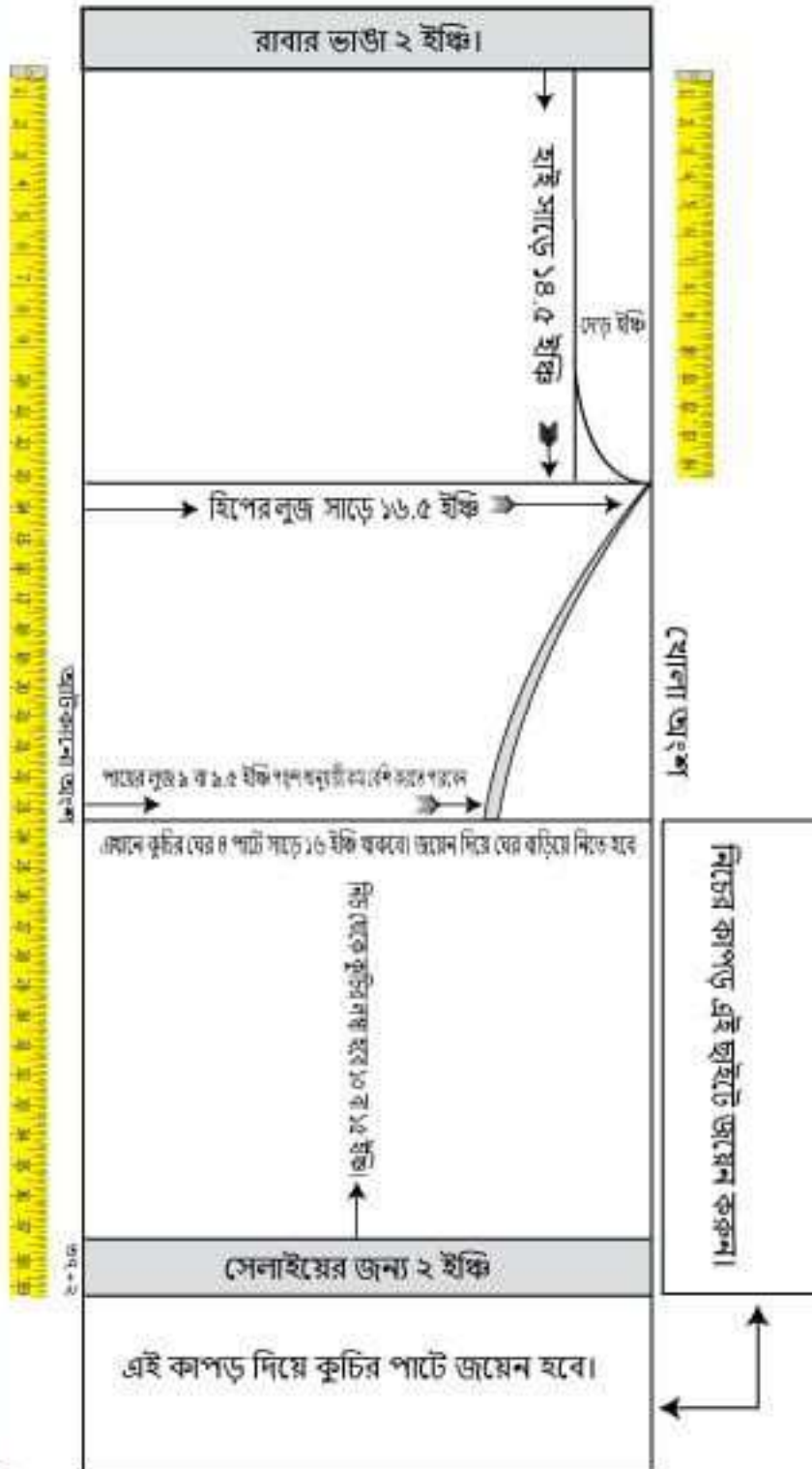


মাপ	
১/ লম্বা :	৩৬ বা ৩৭ ইঞ্চি।
২/ হাই :	১৪ ইঞ্চি।
৩/ লুজ :	১৫ ইঞ্চি।
৫/ রাবার :	১৯ বা ২০ ইঞ্চি।



## ৩৯ থেকে ৪২ ইঞ্চি বড়ির জন্য সারারা সালোয়ার কাটিং

**বিশেষ নির্দেশনা:** কাপড় লাগবে ৩ গজ প্রথমে সম্পূর্ণ কাপড়টি ৪ ভাঁজ করতে হবে এরপর আটকানো পাশে দাঁড়িয়ে মাপ ও মার্জিন করতে হবে। প্রথমেই রাবার ভান্ডার জন্য ২ ইঞ্চি কাপড় রেখে মার্জিন করুন। তারপর সেই মার্জিন থেকে প্রয়োজন অনুযায়ী লম্বার মাপ নিয়ে ২ ইঞ্চি বাড়তি কাপড় রাখুন নিচের ভাঁজের জন্য। এরপর, রাবার ভান্ডার হিসাব বাদ দিয়ে হাই নিন। এই সারারা সালোয়ারের নিচে সাধারণত কুঁচি থাকে। কুঁচির ঘের বাড়ানোর জন্য সাইটের অতিরিক্ত কাপড় জয়েন করে নিন, তারপর কুঁচি তৈরি করুন। এই ধরনের সালোয়ারের কোমরে মাপ নেওয়ার প্রয়োজন নেই।



মাপ	
১/ লম্বা:	৩৭ বা ৩৮ ইঞ্চি।
২/ হাই:	সাড়ে ১৪ ইঞ্চি।
৩/ লুজ:	সাড়ে ১৬ ইঞ্চি।
৪/ পায়ের লুজ:	৯ বা ১০ ইঞ্চি।
৫/ রাবার:	২১ বা ২২ ইঞ্চি।

